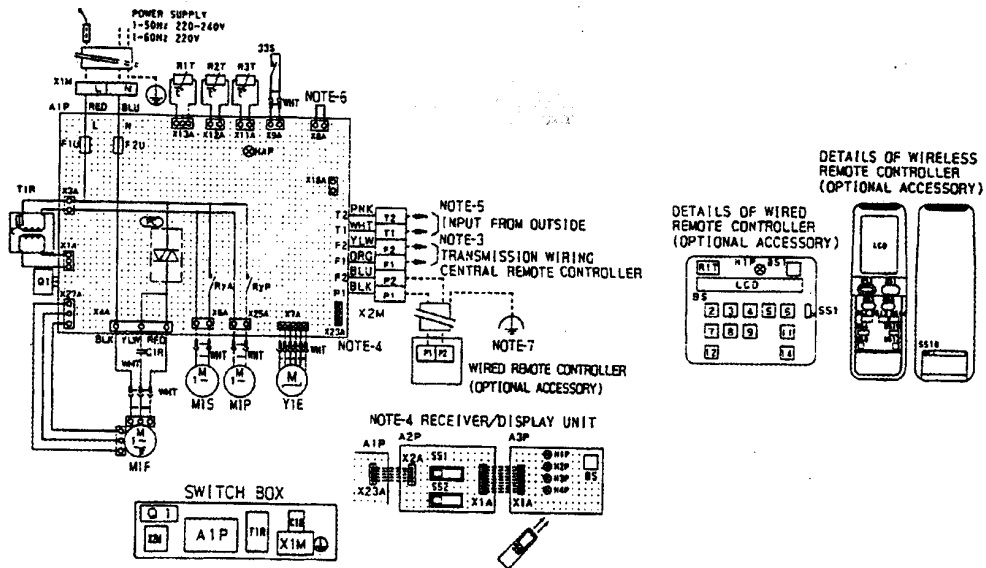


• FXVH32K/63K/100KVE



33S	LIMIT SWITCH (SHING FLAP)	LCD	LIQUID CRYSTAL DISPLAY	CONNECTOR FOR OPTIONAL PARTS	
A1P	PRINTED CIRCUIT BOARD	R1T	THERMISTOR(AIR)	X8A	CONNECTOR/FLOAT SWITCH
C1R	CAPACITOR(MIP)	S51	SELECTOR SWITCH(MAIN/SUB)	X18A	CONNECTOR/WIRING ARMOR FOR ELECTRICAL APPLIANCES
F1U-2U	FUSE (250V 5A)		WIRELESS REMOTE CONTROLLER(CENTRAL/DIRTY)	X23A	CONNECTOR/WIRELESS REMOTE CONTROLLER
AAP	LIGHT EMISSION DIODE (SERVICE MONITOR-ORANGE)	B52	PUSH BUTTON		
M1F	MOTOR (INDOOR FAN)	B51	PUSH BUTTON(OV/OFF)		
M1S	MOTOR (SHING FLAP)	B53	PUSH BUTTON(FAN SPEED)		
G1	POWER TRANSISTOR	B54	PUSH BUTTON(AIR FLOW DIRECTION ADJUST)		
G1F	THERMO SWITCH(MIP IMBEDDED)	B55-G	PUSH BUTTON (TIME/TEMPERATURE SET)		
R1T	THERMISTOR(AIR)	B58	PUSH BUTTON (INSPECTION/TEST)		
R2T-3T	THERMISTOR(COIL)	B510	PUSH BUTTON (MODE SELECTOR)		
R1A	MAGNETIC RELAY(MIS)	B512	PUSH BUTTON (TIMER ON)		
R2A	MAGNETIC RELAY(MIP)	B513	PUSH BUTTON(TIMER OFF)		
R3A	MAGNETIC RELAY(MIP)	B514	PUSH BUTTON(TIMER ON)		
T1R	TRANSFORMER(220-240V/27V)	LCD	LIQUID CRYSTAL DISPLAY		
X1M	TERMINAL STRIP(POWER)	S518	SELECTOR SWITCH (WIRELESS ADDRESS SET)		
X2M	TERMINAL STRIP(CONTROL)		RECEIVER/DISPLAY UNIT(ATTACHED TO WIRELESS REMOTE CONTROLLER)		
Y1E	ELECTRONIC EXPANSION VALVE	A2P	PRINTED CIRCUIT BOARD		
CPIC	PHASE CONTROL CIRCUIT	A3P	PRINTED CIRCUIT BOARD		
	OPTIONAL PARTS	B5	PUSH BUTTON(OV/OFF)		
M1P	MOTOR (DRAIN PUMP)	H1P	LIGHT EMISSION DIODE (OR-RED)		
WIRELESS REMOTE CONTROLLER (BRC7A63L)		H2P	LIGHT EMISSION DIODE (TIMER-GREEN)		
B51	PUSH BUTTON(OV/OFF)	H3P	LIGHT EMISSION DIODE (FILTER SIGN-RED)		
B52	PUSH BUTTON (TIMER MODE START/STOP)	H4P	LIGHT EMISSION DIODE (DEFOUST-ORANGE)		
B53-G	PUSH BUTTON (PROGRAMMING TIME)	S51	SELECTOR SWITCH (MAIN/SUB)		
B54-G	PUSH BUTTON (TEMPERATURE SET)	S52	SELECTOR SWITCH (WIRELESS ADDRESS SET)		
B55	PUSH BUTTON(AIR FLOW DIRECTION ADJUST)				
B56	PUSH BUTTON(DIODE SELECTOR)				
B57	PUSH BUTTON(TIMER ON/OFF)				
B511	PUSH BUTTON(FAN SPEED)				
B512	PUSH BUTTON (INSPECTION/TEST)				
B514	PUSH BUTTON (FILTER SIGN RESET)				
H1P	LIGHT EMISSION DIODE (OR-RED)				

ПРИМЕЧАНИЯ:

- □ □ □ : контакты ○ ○, ⊥ ⊥ : разъем
⊞ ⊞ : разъем с переключкой
- : проводка на месте установки
- При подключении центрального ПДУ см. Инструкцию по установке ПДУ
- При использовании устройства (BRC7A63W-68W) беспроводного ПДУ подключитесь к X23A
- При подключении внешних кабелей с ПДУ можно задать принудительное выключение или режим ВКЛ/ВЫКЛ (см. Инструкцию по установке блока)
- При подключении дренажного насоса удалите переключку на X8A и сделайте дополнительную проводку для поплавкового выключателя и насоса (дренажный насос - дополнительное оборудование только для сети 220 В, 60 Гц)
- Соедините экран кабеля ПДУ с земляной шиной внутреннего блока (согласно японским стандартам по электромагнитной совместимости приборов заземление, показанное на рисунке, не обязательно)
- Обозначение цветов:
PNK: розовый WHT: белый YLW: желтый
BLU: синий BLK: черный RED: красный
ORG: оранжевый
- Используйте только медные провода DU228-531



Большая библиотека технической документации

<https://splitsystema48.ru/instrukcii-po-ekspluatatsii-kondicionerov.html>

каталоги, инструкции, сервисные мануалы, схемы.